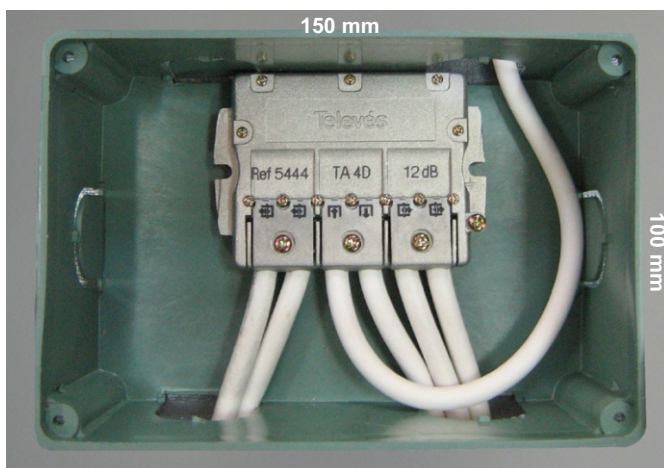
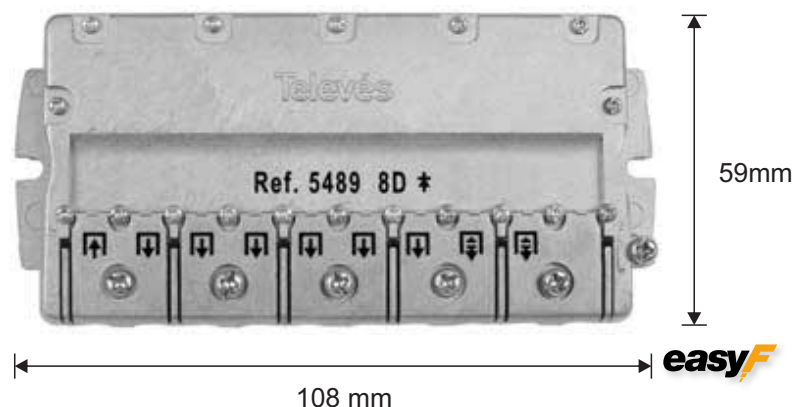
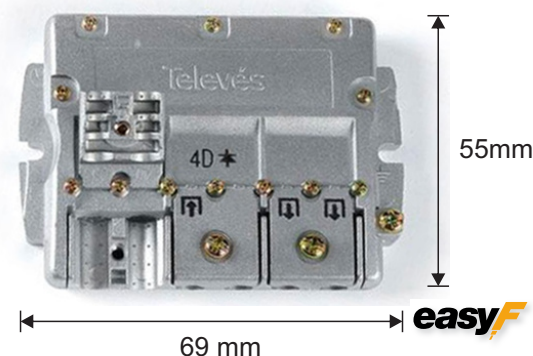
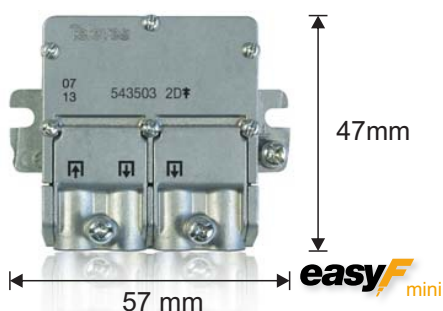


# Ušteda prostora Ušteda vremena



## U PRAKSI

Korišćenje **Televes Easy F** razdelnika i odvodnika ima višestruke prednosti u odnosu na "klasične" razdelnike i odvodnike sa F konektorima.

- Zbog malih dimenzija odvodnici i razdelnici se mogu smestiti u manje dozne uz poštovanje propisanog radijusa savijanja koaksijalnih kablova (na slici iznad je prikazana montaža u doznu 100 x 150 mm)
- Easy F razdelnici i odvodnici ne zahtevaju montažu konektora za povezivanje na koaksijalni kabl, što predstavlja veliku uštedu u vremenu potrebnom za povezivanje opreme
- Odlične tehničke performanse, precizno definisano slabljenje, **frekventni opseg 5-2400MHz**, visoka **oklopljenost (klasa A)** i jednostavna i laka montaža su glavne prednosti Televes Easy F razdelnika i odvodnika

RAZDELNICI			
Ref.	Broj izlaza	Ref.	Broj izlaza
<b>Televes mini Easy F</b>		<b>Televes Easy F</b>	
543503	2	543702	4
543603	3	543802	5
		5469	6
		5489	8



ODVODNICI					
Ref.	Odvođi	Slabljenje	Ref.	Odvođi	Slabljenje
<b>Televes mini Easy F</b>			<b>Televes Easy F</b>		
542503	2	12 dB	544602	4	20 dB
542603	2	16 dB	544702	4	25 dB
542703	2	21 dB	5492	6	16 dB
542803	2	25 dB	5493	6	20 dB
<b>Televes Easy F</b>			5494	6	24 dB
544402	4	12 dB	5610	8	16 dB
544502	4	17 dB	5611	8	22 dB

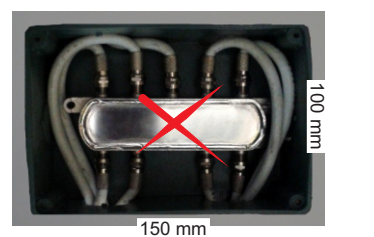
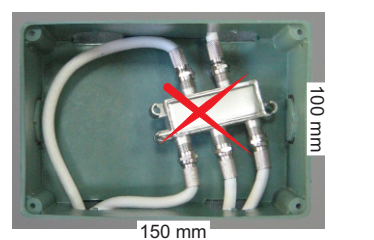
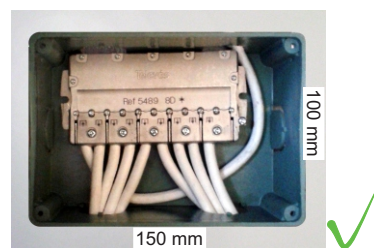
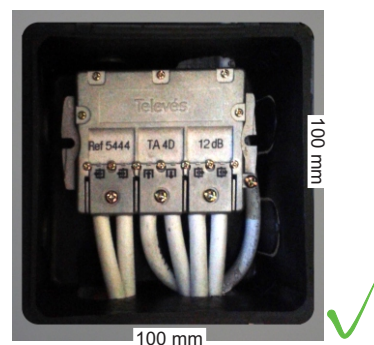
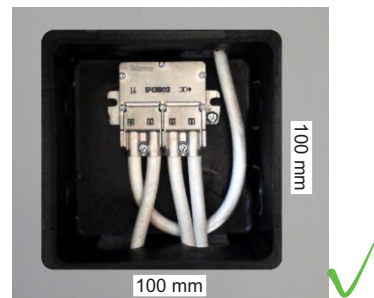
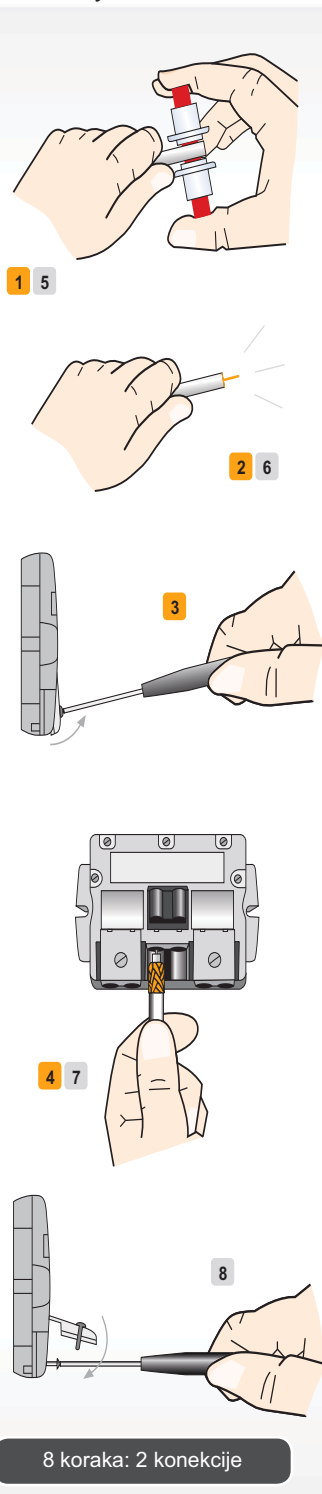
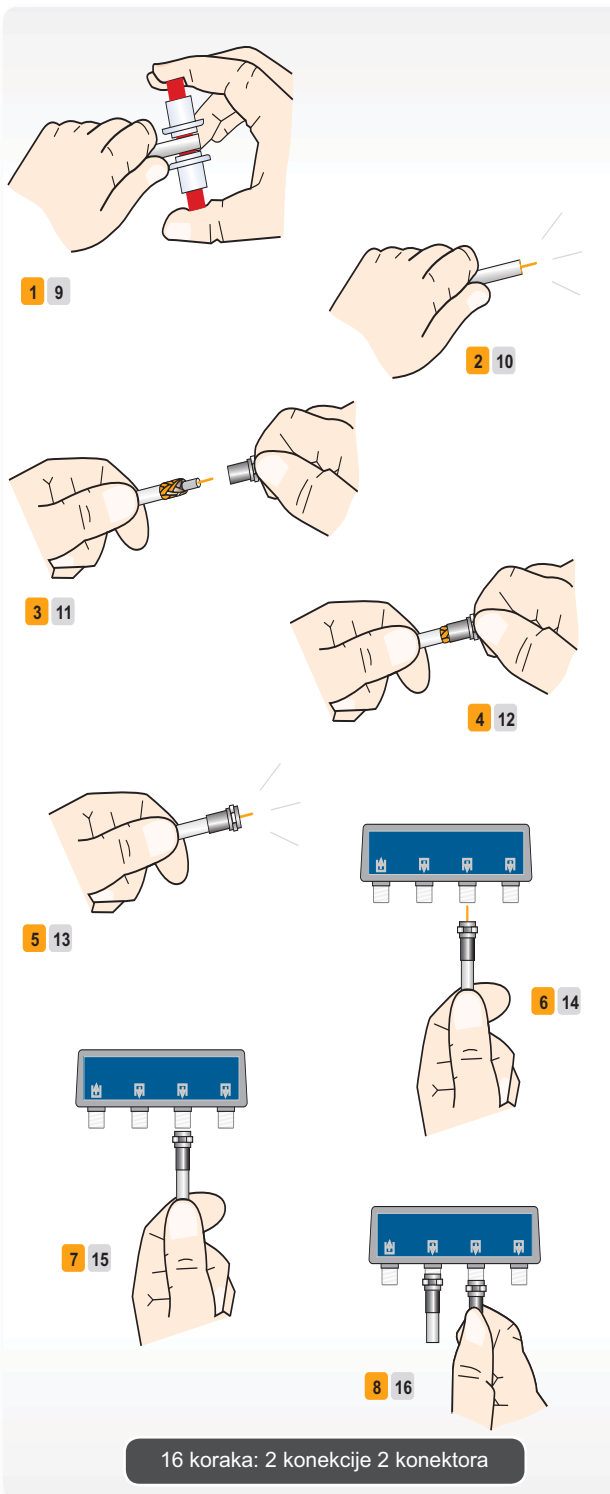
# Inovativni sistem povezivanja

Ušteda vremena potrebnog za povezivanje koaksijalnog kabl

Primeri iz prakse  
pravilna i nepravilna  
montaža razdelnika

Klasičan F konektor

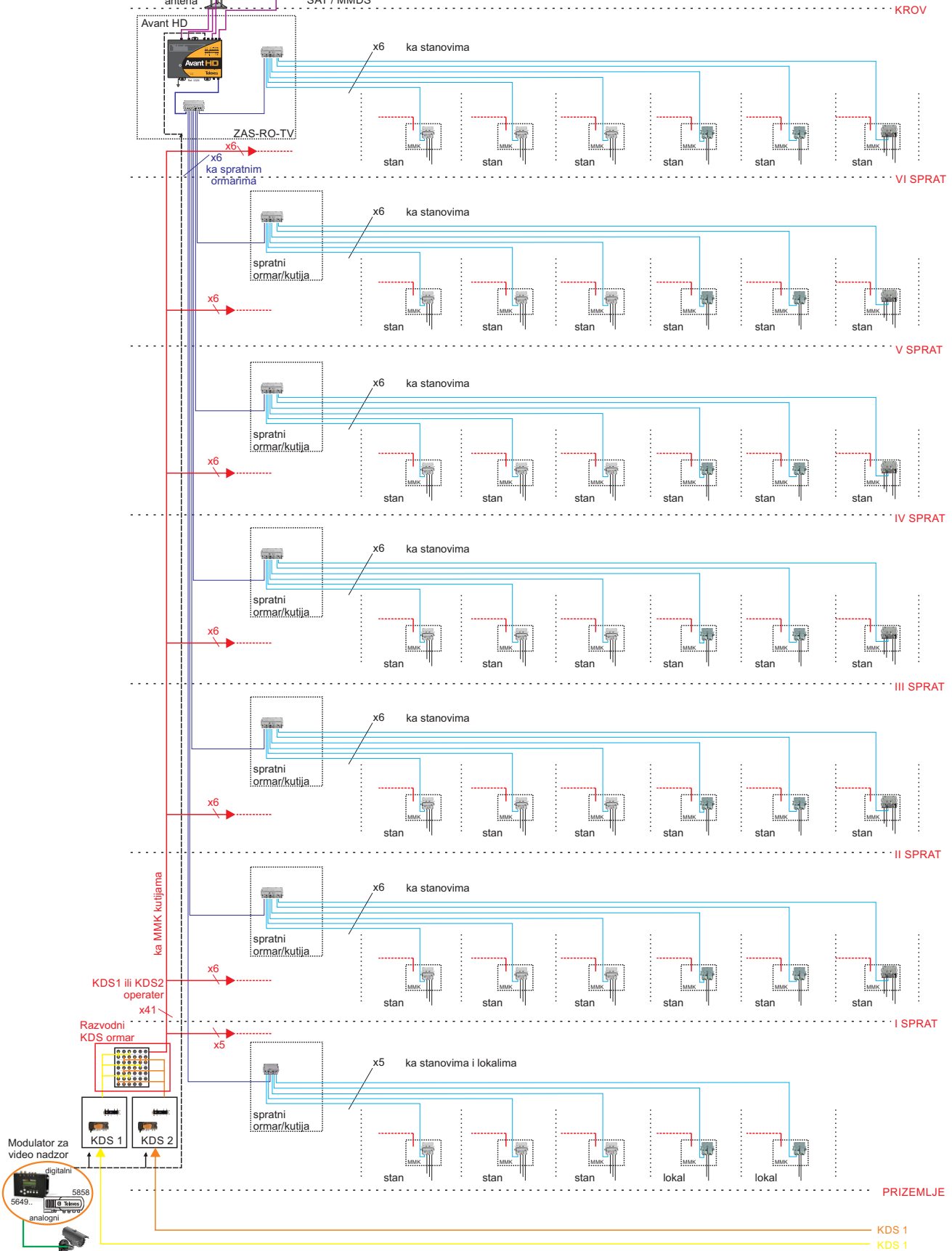
Easy F konektor



Smanjuje do  
**50%**  
Potrebno vreme  
za montažu

ušteda vremena • uzidne dozne manjih dimenzija • propisan radijus savijanja kablova

### Primer KDS, ZAS instalacije + video nadzor



# Vrhunske tehničke performanse

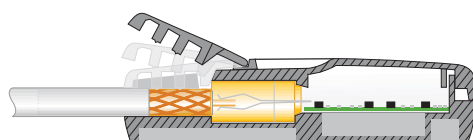
## RAZDELNICI

Referenca		543503		543603		543702		543802		5469		5489	
Broj izlaza	n°	2		3		4		5		6		8	
Frekventni opseg		KDS	IF SAT	KDS	IF SAT	KDS	IF SAT	KDS	IF SAT	KDS	IF SAT	KDS	IF SAT
Unešeno slabljenje ulaz -> izlaz	1	dB	4.3	4	8.5	7.5	9	7.5	10	12	14	14	14
	2												
	3												
	4												
	5												
	6												
	7												
	8												
Izolacija između izlaza	dB	> 15				> 17	> 15	> 15		> 28			
Max struja Izlaz -> ulaz	mA	300								300 (lzl. 1-2-3-4)		300 (lzl. 1-2-3-4-5-6)	
Max napon	Vdc	40											
Dimenzije (Š x V x D)	mm	57x47x13				69x55x15				108x59x15			
Težina	gr	56				166				258			

## ODVODNICI

Referenca		542503		542603		542703		542803		544402		544502		544602		544702			
Frekventni opseg		MHz		5-2400															
Broj odvoda		n°		2								4							
Montaža na spratu		1		2 - 3		4 - 6		7 - 12		1		2 - 3		4 - 5		6 - 8			
Unešeno slabljenje ulaz -> izlaz	Povratni smer	2		1,5		0,6		0,6		3,7		2,5		1,5		0,5			
	MATV	3...4		1		0,5		0,5		3,5		3,3		0,8		0,5			
	IF SAT	4,5		1...2,2		0,5...2,2		0,5...2,2		4,2		3,5		1...1,8		0,5...2,1			
Unešeno slabljenje ulaz -> odvod	Povratni smer	14		16		21		26		13		19		20		26			
	MATV	14		16		21		25		13		17		21		26			
	IF SAT	12		17		21		25		12,5		15,5		21		24			
Izolacija između odvoda	MATV	> 37		> 42		> 30		> 30		> 28		> 27		> 28		> 30			
	IF SAT	> 31		> 34		> 22		> 23		> 21		> 20		> 22		> 25			
Max napon	Vdc	40																	
Max struja Izlaz -> ulaz	mA	300																	
Dimenzije (Š x V x D)	mm	57x47x13								81x55x12									
Težina	gr	56								166									

Referenca		5492		5493		5494		5610		5611			
Frekventni opseg		MHz		5-2400									
Broj odvoda		n°		6				8					
Montaža na spratu		1		2 - 3		4 - 5		1		2			
Unešeno slabljenje ulaz -> izlaz	Povratni smer	<11		<6		<6		<11		<6			
	MATV	5		3		3		5		3			
	IF SAT	5		3,5		4		5		3,5			
Unešeno slabljenje ulaz -> odvod	Povratni smer	<18		<20		<26		<18		<20			
	MATV	16		20		24		16		20			
	IF SAT	16		20		24		16		20			
Izolacija izlaz -> odvod	Povratni smer	> 30		> 30		> 35		> 30		> 30			
	MATV	> 30		> 30		> 30		> 30		> 30			
	IF SAT	> 30		> 25		> 25		> 30		> 25			
Izolacija između odvoda	Povratni smer	> 30		> 40		> 45		> 30		> 40			
	MATV	> 30		> 40		> 45		> 30		> 40			
	IF SAT	> 30		> 40		> 45		> 30		> 40			
Max napon	Vdc	40											
Max struja Izlaz -> ulaz	mA	300											
Dimenzije (Š x V x D)	mm	122x59x14											
Težina	gr	258											



Smanjuje do  
**50%**  
Potrebno vreme  
za montažu